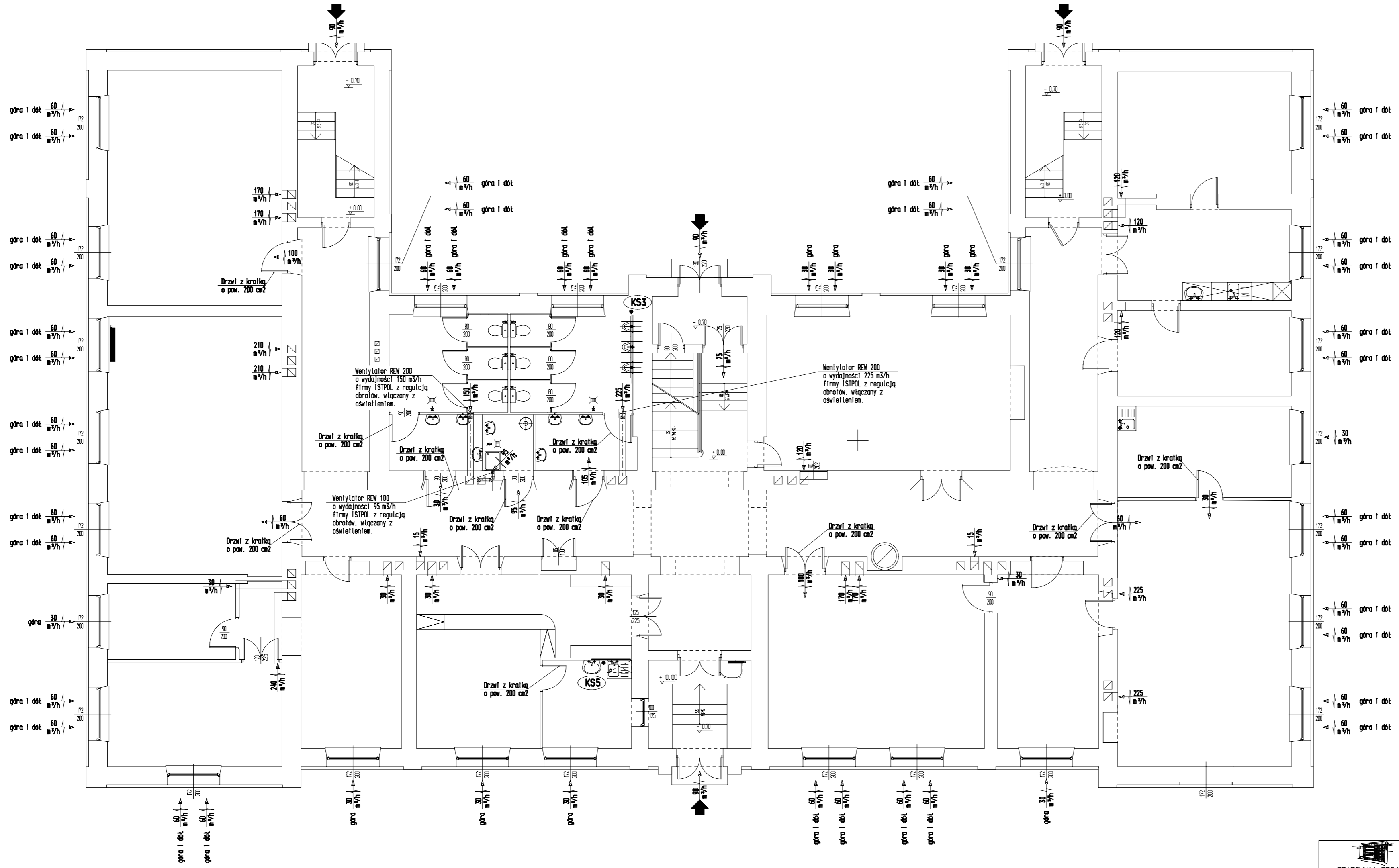


- OZNACZENIA:**
- Nawiewniki okienne higrosterowane z określeniem miejsca montażu w skrzydle i wydajnością sumaryczną
 - Określenie miejsca i ilości powietrza usawanego z pomieszczenia
 - Określenie miejsca i ilości powietrza dopływającego do pomieszczeń przez nieszczelności i otwieranie drzwi zewnętrznych



PARTER +/- 0,00

| | | | | |
|---|---|--|---------|-------------------------------|
| PRACOWNIA PROJEKTOWA "MAXPOL" Żerzankiego 51A tel. (049) 385-09-57 | imię i nazwisko | nr upr. bud. | data: | podpis: |
| | projektant: mgr inż. Andrzej Galaj | SI. 402/94 | 12-2012 | |
| sprawdzający: | | | | |
| FAZA: PROJEKT BUDOWLANY | | | | |
| obiekt: BUDYNEK SZKOLNY | | | | skala: 1:100 |
| Inwestor: Zespół Szkół im. Kajetana hr. Kickiego w Sobieszynie 298a, Ujęź | | Adres inwestycji: Sobieszyn 298a, 08-504 Ujęź | | |
| branża: SANITARNA | tytuł rysunku: Schematy przepływów powietrza | | | nr rysunku: PB-5/IS |
| <small>Niniejszy projekt jest własnością Jego autorów. Kopiowanie, publikowanie oraz wykorzystanie projektu do jakichkolwiek innych celów bez wiedzy i zgody autorów jest zabronione na mocy Ustawy o Prawie Autorskim i prawach pokrewnych z dnia 4 lutego 1994 r. (Dz. U. z 1994r., nr 24, poz. 83)</small> | | | | |