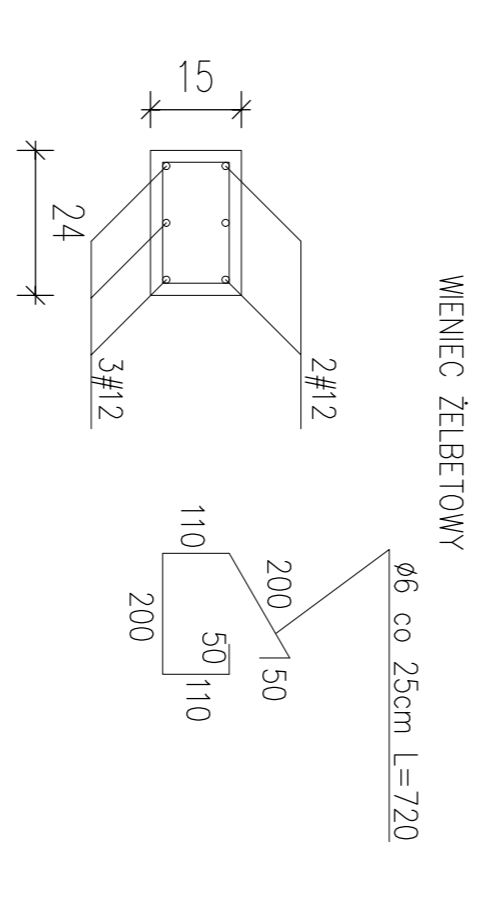


A

A

— ZEROLEWNE COKNE  
 — ZEROLEWNE DOŁNE  
**BETON B20**  
**# STAL AIII-34GS**  
**Ø STAL A0-S10S**  
**PRĘTY ŁĄCZĄCE NA ZAKŁAD 1m**



**UWAGA:** Przed obsadzeniem białej stładowych sprawdzić umieszczenie kanałów wentylacyjnych w ścianach.  
 Pod białe stłowe wykonać podszkibi betonowe.  
 Po obwodzie ścian nośnych wykonać wieniec żelbetowy 24x12cm.  
 Białe stłowe zabezpieczyć ognioochronnie i pozorowo poprzez malowanie farbami przeciwnymi.

		mgr inż. Paweł Bogdanowicz mgr inż. Sławomir Borkowski mgr inż. Karol Grynwald		inż. i architekt inż. arch. bud. architekt architekt	
<b>BIUROWIEC SKOXY</b> ul. Włocławska 10 01-145 Warszawa		<b>Zespół Sztuki i Kształoty Kultury</b> ul. Włocławska 10 01-145 Warszawa		1550 1550	
<b>Soluzioni 208.05041.UM</b> ul. Włocławska 10 01-145 Warszawa		<b>STROP NAZIEMNY</b> ul. Włocławska 10 01-145 Warszawa		1550 1550	
Wzrosty projektantów: mgr inż. Paweł Bogdanowicz, mgr inż. Sławomir Borkowski, mgr inż. Karol Grynwald Data: 2024-08-27		Wzrosty projektantów: mgr inż. Paweł Bogdanowicz, mgr inż. Sławomir Borkowski, mgr inż. Karol Grynwald Data: 2024-08-27		Wzrosty projektantów: mgr inż. Paweł Bogdanowicz, mgr inż. Sławomir Borkowski, mgr inż. Karol Grynwald Data: 2024-08-27	