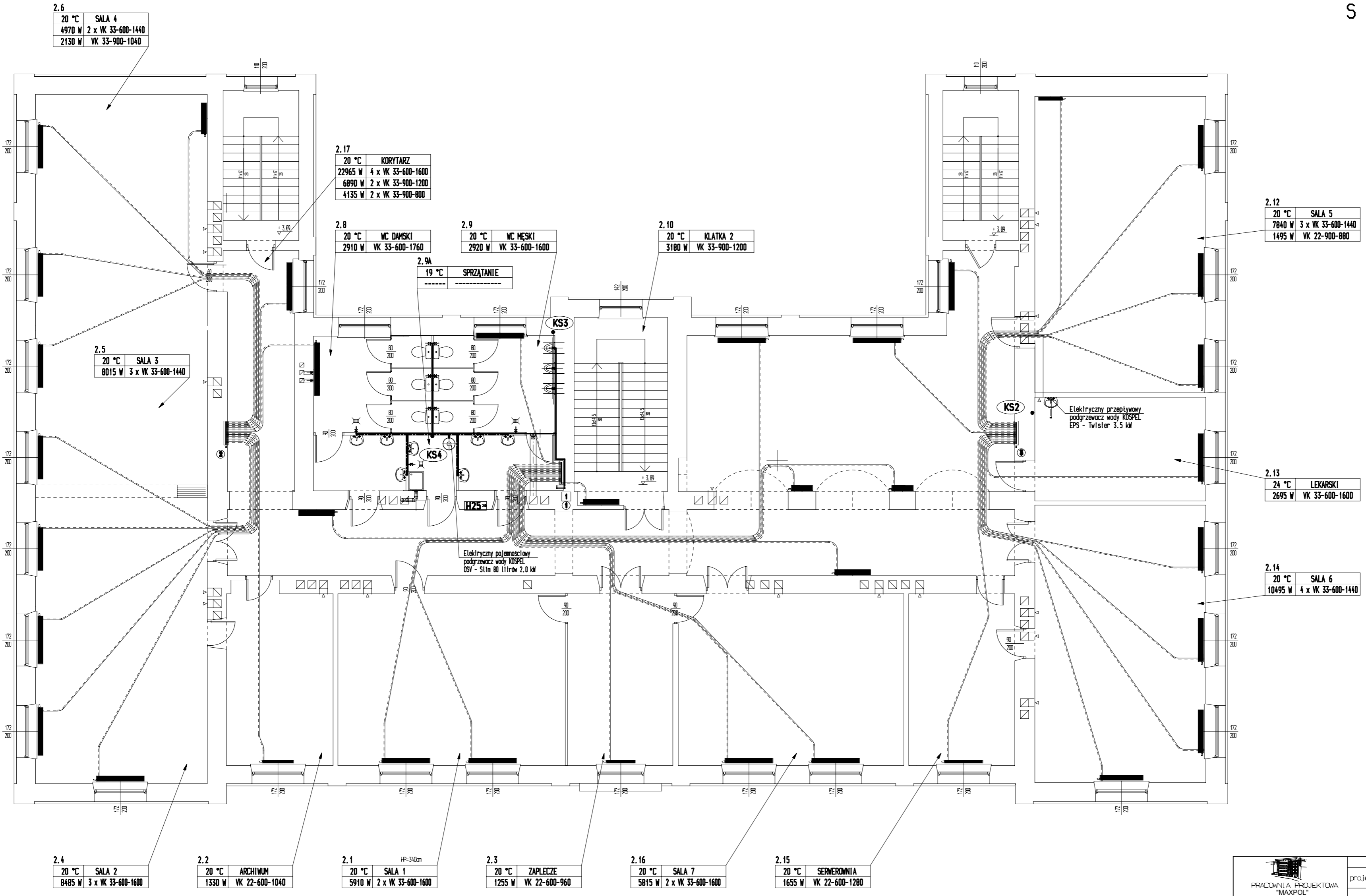


- OZNACZENIA:**
- |       |               |  |
|-------|---------------|--|
| 20 °C | PKOJ 2        | Tabela pomieszczenia z oznaczeniem nr. pomieszczenia i danymi aparatu grzewczego |
| 905 W | VK 22-600-900 |  |
- Plany główne Instalacji CO + ZW i szafka rozdzielcza Instalacji
  - Grzejniki panelowe z gałkami Pex w peszlach PE
  - Pozłoty Instalacji CO+ZW prowadzone w przestrzeni sropu podłazowego
  - KS1 - Plany kanalizacji sanitarnej
  - PVC 160 I=1,5% - Pozłoty kanalizacji sanitarnej



**UWAGI:**  
- obliczenia hydrauliczne i dobór średnic przewodów nastąpi w projekcie wykonawczym

**PIĘTRO + 3,89**

 PRACOWNIA PROJEKTOWA "MAXPOL" Żerzanki 51A tel. (049) 385-09-57	Imię i nazwisko	nr upr. bud.	data:	podpis:
	projektant: mgr inż. Andrzej Gałąj	SI. 402/84	12-2012	
sprawdzający: _____	FAZA: PROJEKT BUDOWLANY			
obiekt: <b>BUDYNEK SZKOLNY</b>		skala: <b>1:100</b>		
Inwestor: Zespół Szkół im. Kajetana hr. Kikiego w Sobieszynie 298a, Ulęż		Adres inwestycji: Sobieszyn 298a, 08-504 Ulęż		
Branża: <b>SANITARNA</b>	Tytuł rysunku: Instalacja centralnego ogrzewania, wody gospodarczej i kanalizacji	nr rysunku: <b>PB-3/IS</b>		
Niniejszy projekt jest własnością Jego autorów. Kopiowanie, publikowanie oraz wykorzystanie projektu do jakichkolwiek innych celów bez wiedzy i zgody autorów jest zabronione na mocy Ustawy o Prawie Autorskim i prawach pokrewnych z dnia 4 lutego 1994 r. (Dz. U. z 1994r., nr 24, poz. 83)				