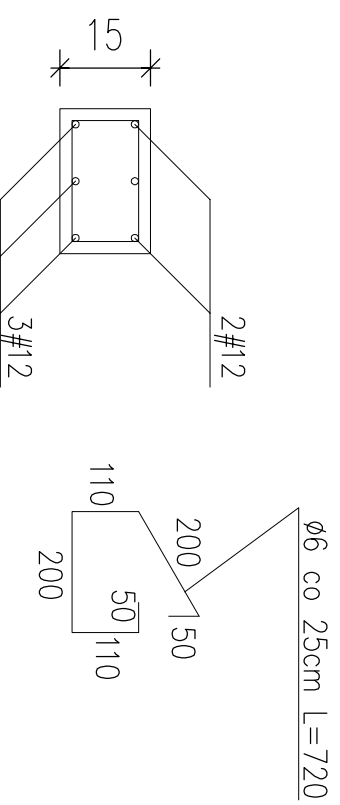


WIENIEC ŻELBETOWY



— — ZBROJENIE GÓRNE  
 — — ZBROJENIE DOLNE

**BETON B20**  
**# STAL AIII-34GS**  
**Ø STAL A0-ST0S**  
**PRĘTY ŁĄCZYĆ NA ZAKŁAD 1m**

**UWAGA:** Przed obsadzeniem belek stalowych sprawdzić umiejscowienie kanałów wentylacyjnych w ścianach.  
 Pod belki stalowe wykonać poduszki betonowe.  
 Po obwodzie ścian nośnych wykonać wieniec żelbetowy 24x15cm.  
 Belki stalowe zabezpieczyć antykorozyjnie i pożarowo poprzez malowanie farbami pięcniejącymi.

<p>PRACOWNIA PROJEKTOWA  <b>M.A.X.P.O.L.</b>          Zeromskiego 51a          tel. ( 048 ) 385-09-57</p>	projektant:	mgr inż. Piotr Bogusławicz	nr upr. bud.	11-2012	podpis:
	Sprawdzający:	mgr inż. Stanisław Borkowski	21/mw/73	11.2012	
opracowanie:		mgr inż. Karol Grysiński	11.2012		
FAZA: PROJEKT BUDOWLANY - KONSTRUKCJA					
Objekt:	Inwestor:				skala:
<b>BUDYNEK SZKOŁY</b>		<b>Zespół Szkół im. Kajałana hr. Kickiego</b>			
Adres:	<b>w Sobieszynie 298a. Ujeź</b>				<b>1:50</b>
Tytuł rysunku:		nr rysunku:			
<b>Sobieszyn 298. 08-504 Ujeź</b>		<b>STRÓP NAD KOTŁOWNIĄ</b>			
		<b>ZJK</b>			

Niniejszy projekt jest własnością jego autorów. Kopiowanie, publikowanie oraz wykorzystanie projektu do jakiegokolwiek innego celu bez wiedzy i zgody autorów jest zabronione na mocy Ustawy o Prawie Autorskim i prawach pokrewnych z dnia 4 lutego 1994 r. (Dz. U. z 1994r., nr 24, poz.83)